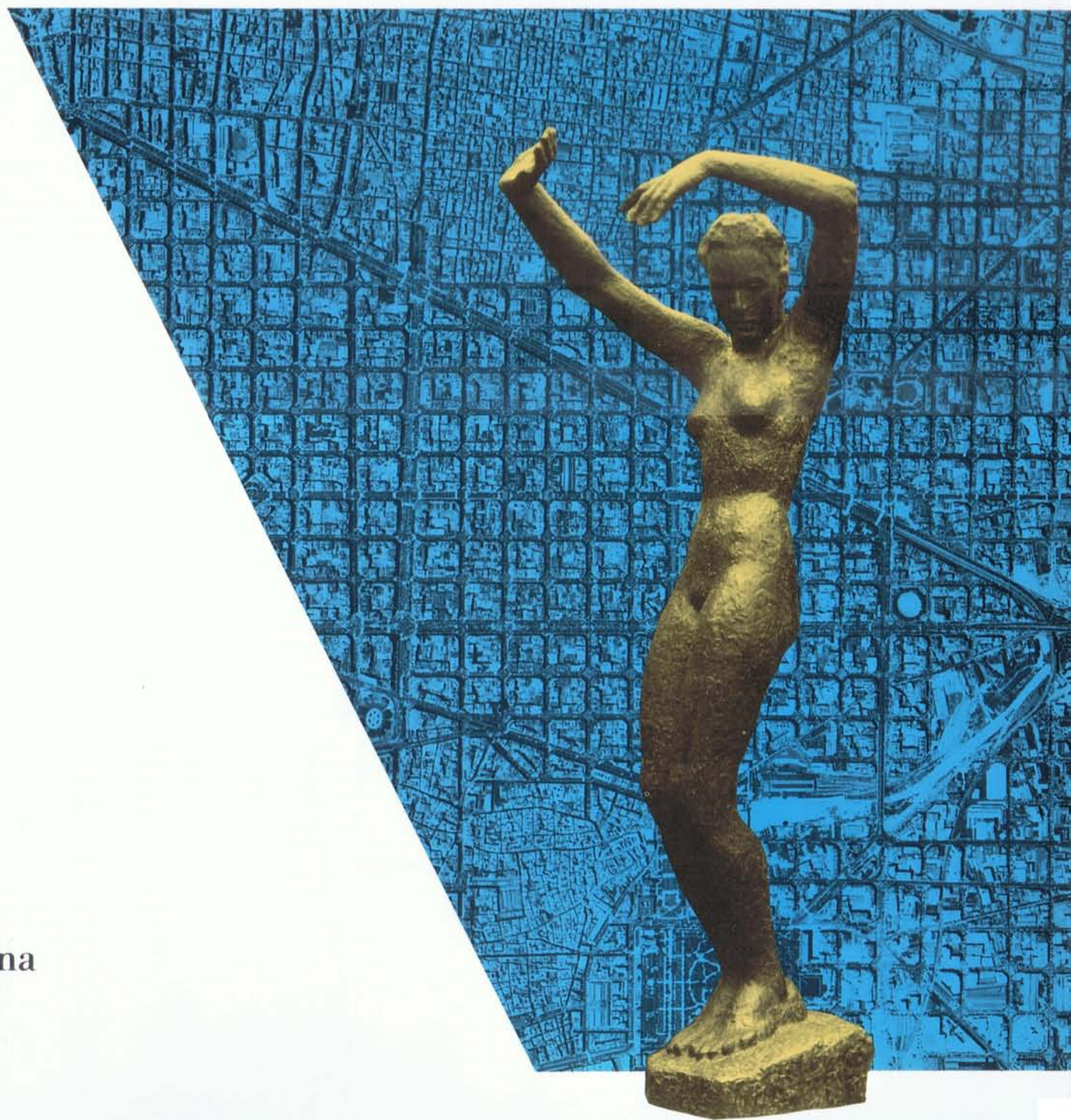


BARCELONA

ESPAIS I ESCULTURES (1982-1986)



Ajuntament de Barcelona

LA PLAÇA DE SALVADOR ALLENDE

Jordi Farrando.

*Arquitecte municipal
de Projectes Urbans*

Marcel Martí.

Escultor

L'increïble desnivell entre els carrers de Santuaris i Hortal fan de la construcció de la plaça Salvador Allende un projecte quasi impossible. La invenció del solar és pràcticament el punt d'arrencada d'aquest projecte: un solar de forma irregular, limitat per les mitgeres als darreres de les edificacions veïnes i amb 22 metres de diferència entre els dos únics carrers que li donen accés. Es tracta, doncs, de la reconversió d'un espai residual en una plaça pública, de la construcció de la ciutat metre a metre.

La plaça Salvador Allende s'estructura en tres parts diferenciades. En primer lloc, la plataforma superior que és plantejada com la natural expansió de l'església de la Mare de Déu del Coll. Es tracta d'una placeta pavimentada amb una plataforma per als músics, una font, un grup d'acàcies i un banc lineal que acollirà totes les manifestacions i activitats cíviques que tenen lloc davant de l'església. En segon lloc, s'ha construït una sèrie de murs que amaguen les escales que, tot salvant el desnivell, menen a la part inferior pavimentada amb sauló i tractada com una plaça més íntima, apta per als jocs d'infants i oberta al barri pel carrer Hortal.

L'operació de dignificació de les escales i talussos que separen les dues placetes es fa patent en dos aspectes. D'una banda, en la col·lecció del grup escultòric de Marcel Martí situat al peu de les escales i amb el talús enjardinat com a teló de fons. De l'altra, la construcció de la font homenatge a Salvador Allende que dona nom al conjunt i se situa estratègicament en una terrassa intermèdia.

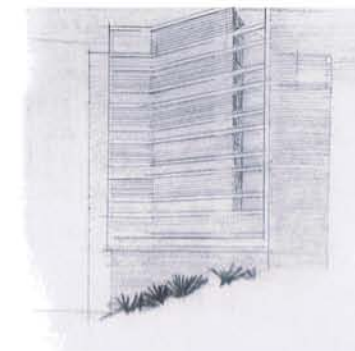
També s'ha reforçat aquest procés de dignificació amb l'arranjament de les mitgeres que, a causa de la nova situació, es transformen en façanes. Finalment, la plantació de plàtans, xiprers, falses acàcies i heures culminen el procés de transformació.

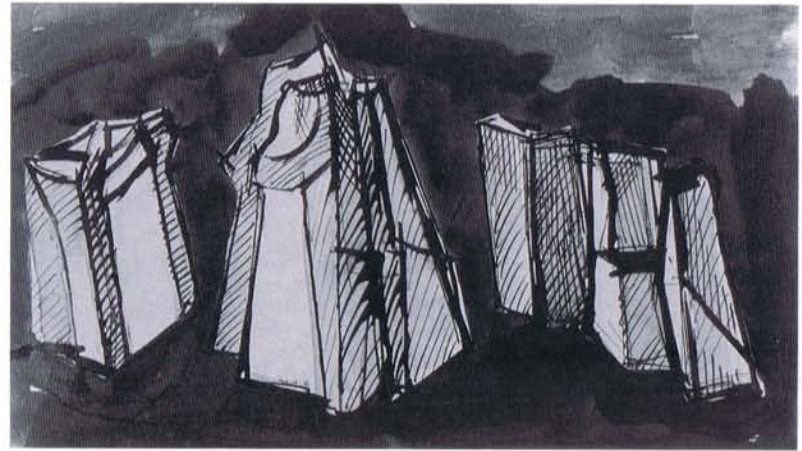


Estat anterior



Croquis de Federico Correa





Dibuix de Marcel Martí

Escultura de Marcel Martí

