

FARMACIA BALTÁ

AUTORES: Conrado Carrasco, Carlos Tejada.
CLIENTE: Farmacia Baltá.
LOCALIZACIÓN: Rbla. de Catalunya 1. Barcelona.
PROYECTO: 2002.
OBRA: --

El proyecto responde al programa de ampliación de necesidades y de nueva imagen de la tienda situada en la Plaza de Catalunya de Barcelona. Se trataba de ampliar en planta baja la actual farmacia que conserva una decoración modernista a respetar. Así mismo se trataba de ampliar la farmacia en el sótano actualmente infrautilizado y que posee una gran altura.

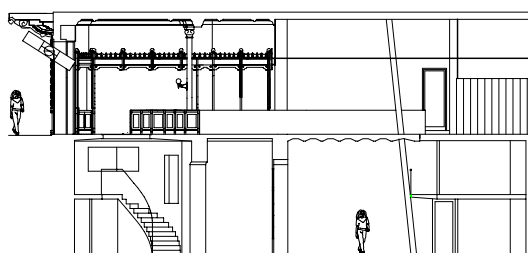
La propuesta plantea un nuevo concepto de farmacia actualmente inexistente en nuestro país. La farmacia "supermercado" donde los productos propios de una farmacia se complementan con productos de belleza, salud, herboristería, deportivos y cualquier producto relacionado con la salud.

Para ello el proyecto plantea un recorrido espacial a través de la tienda mediante:

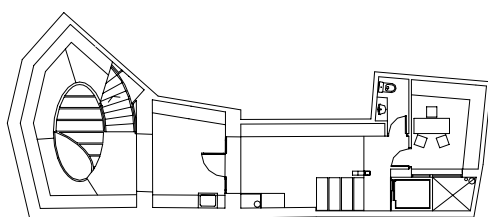
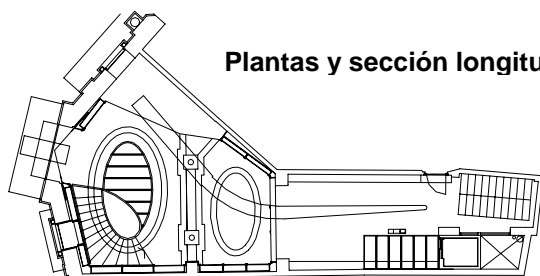
1. El símbolo de la farmacia: la cruz roja sacada de escala y ubicada saliendo de los actuales huecos de fachada.

2. Un lucernario elíptico en el suelo con un vidrio pisable de la entrada similar al fresco modernista existente en el techo, con una nueva escalera que se adapta a la forma elíptica y de las paredes.

3. Ubicación de un ascensor acristalado en el patio interior al fondo del local, que facilita la ascensión y la creación de un altillo-almacén, y la entrada de luz natural al nuevo local.



Plantas y sección longitudinal



0 1